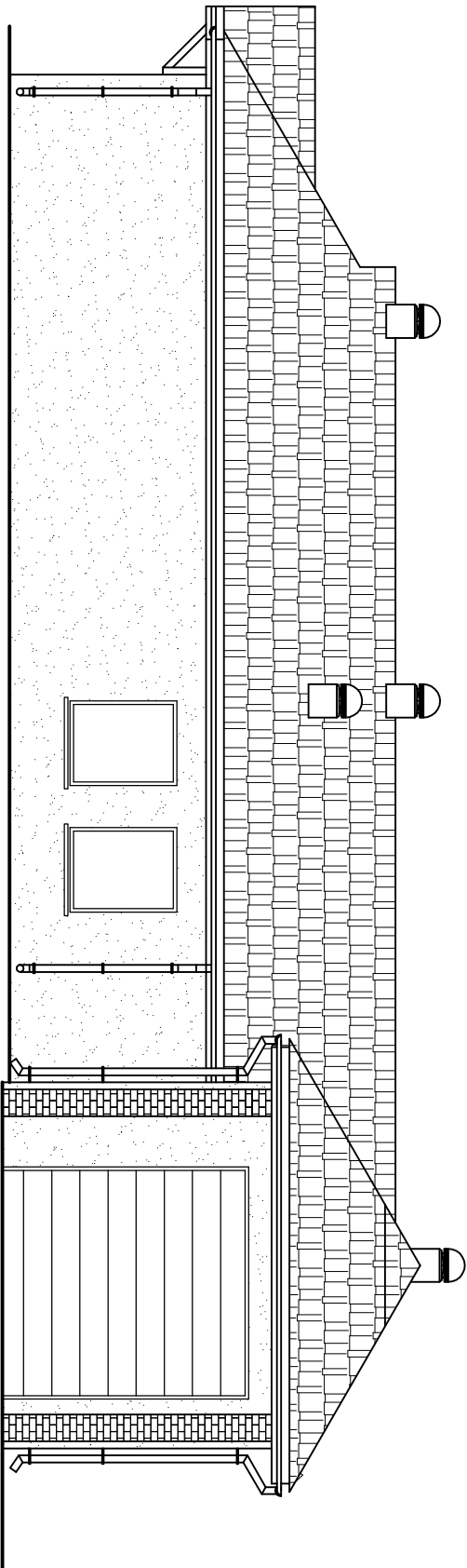


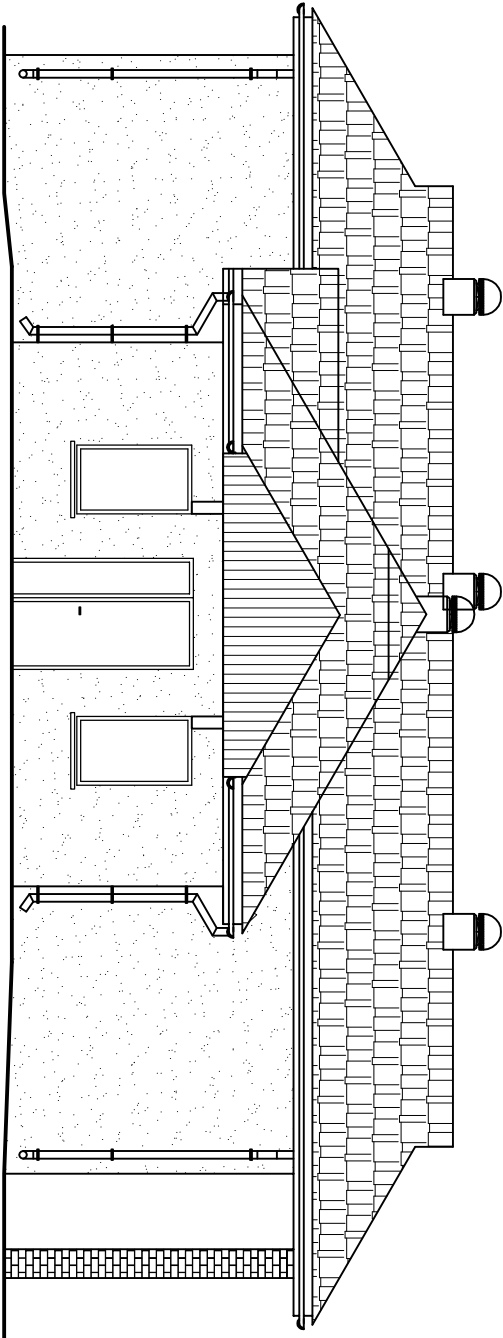
ELAWACJA PÓŁNOCNO-ZACHODNIA

skala 1 : 100



ELAWACJA PÓŁNOCNO-WSCHODNIA

skala 1 : 100



Jednostka projektowa:	AF PROJECTS Sp. z o.o. WARSZAWA POLSKA 03-774 Warszawa, ul. Wojnicka 2 tel. (+48 +22), 670-22-12, 818-41-02, fax 818-28-13			
Temat (Obiekt):	Przebudowa i rozbudowa miejskiej oczyszczalni ścieków w Chorzelach			
Nazwa rysunku	OB. 07 - BUDYNEK STACJI DŁUCHAW - ELEWACJA PÓŁNOCNO-WSCHODNIA , POŁUDNIOWO-ZACHODNIA			
Zamawiający:	Gmina Chorzele, ul. Komosińskiego 1, 06-330 Chorzele			
Funkcja:	Inteł i nazwisko	Nr upr.	Podpis	
Gl. Projektant:	mgr inż. Krzysztof Wróblewski	St. 55/88		
Projektował:	mgr inż. arch. Iwona Podlańska	145/SWOKK/2012		
Opracował:	mgr inż. Krzysztof Mężyk			
Sprawdził:	mgr inż. arch. Włodzimierz Cichon	200/82		
Branch:	Architektoniczna	Skala: 1:100	Stadium: PW	Data: 09.2013r.
				Nr rysunku 07-A-03